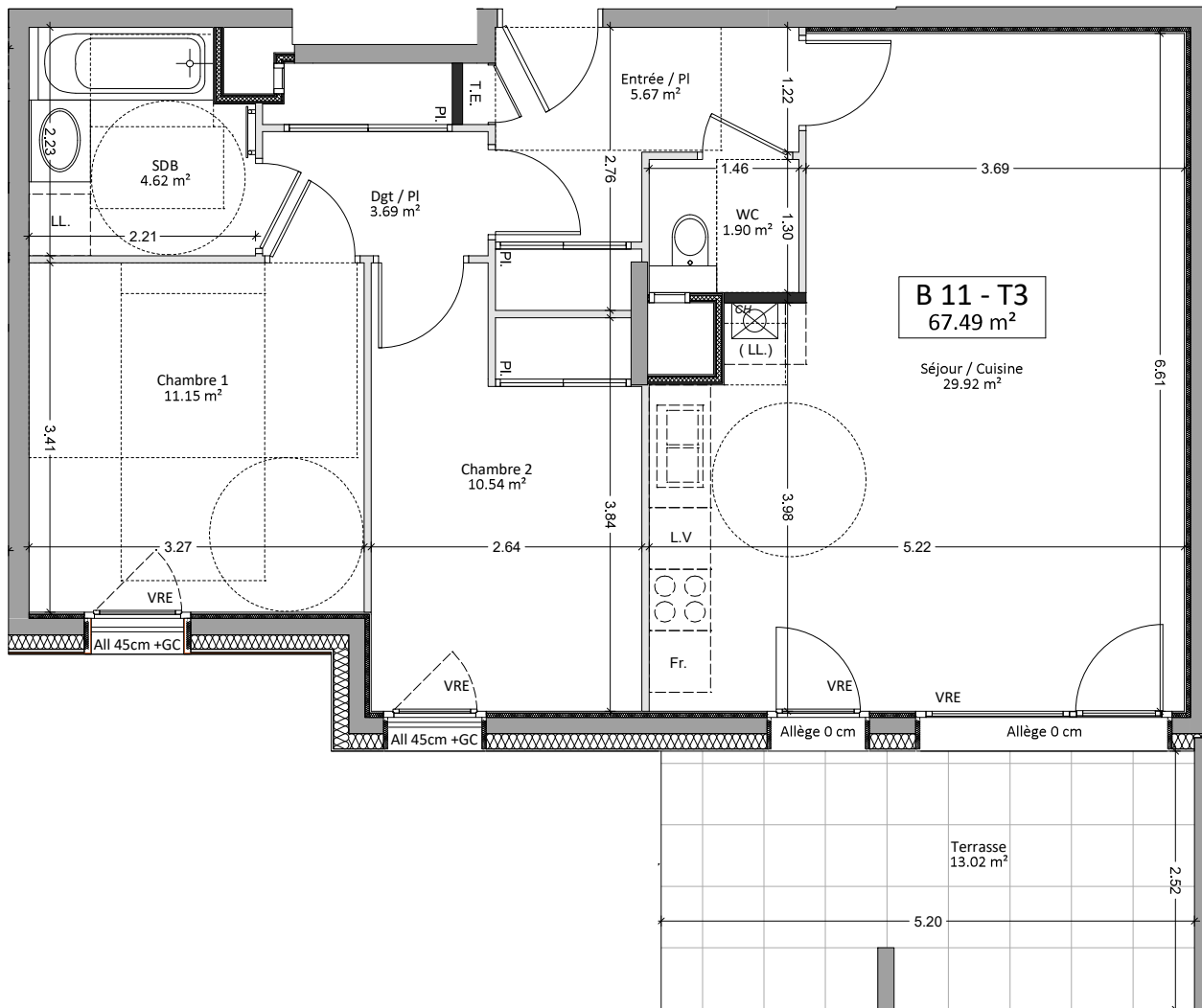


B 11



B 11 - T3
67.49 m²

Séjour / Cuisine
29.92 m²

Chambre 1
11.15 m²

Chambre 2
10.54 m²

Entrée / PI
5.67 m²

Dgt / PI
3.69 m²

WC
1.90 m²

SDB
4.62 m²

Terrasse
13.02 m²

LÉGENDE :

- VR Volet roulant
- LV Lave-vaisselle
- Fr Réfrigérateur
- LL Lave-linge
- TE Tableau électrique
- CH Chaudière
- Soffite ou faux-plafond ou isolant en plafond

NOTA : Des modifications sont susceptibles d'être apportées à ce plan en fonction des nécessités techniques de la réalisation, tant en ce qui concerne les dimensions libres que l'équipement. Les surfaces indiquées sont approximatives. Les retombées, soffites, faux plafonds, canalisations, ainsi que l'emplacement des équipements sont figurés à titre indicatif.



Résidence Pré Guémet

"Pré Guémet"
74290 Bluffy



T3	11	Bât B - R+1
----	----	-------------

Pièces	Surf. habitable
Séjour / Cuisine	29,92 m ²
Chambre 1	11,15 m ²
Chambre 2	10,54 m ²
Entrée / PI	5,67 m ²
SDB	4,62 m ²
Dgt / PI	3,69 m ²
WC	1,90 m ²
TOTAL	67,49 m²
Terrasse	13,02 m ²

La surface des placards est incluse dans celle des pièces attenantes.

08 / 04 / 2024